

eMUSEU DAS FAVELAS

no Conexão Favela 2026



BIANCA GAMA PENA

APOIO / SUPPORT



PATROCÍNIO / SPONSORSHIP

Secretaria de
Cultura e Economia Criativa



GOVERNO DO ESTADO
RIO DE JANEIRO

REALIZAÇÃO / PRODUCTION



PARCEIRO ESTRATÉGICO / STRATEGIC PARTNER



PARCEIRO INSTITUCIONAL / INSTITUTIONAL PARTNER



SUMÁRIO

4 NOSSOS NÚMEROS

7 CLIPPING

8 SOBRE O EVENTO

10 ATIVIDADES

12 DEPOIMENTOS



NOSSOS NÚMEROS

ALCANCE DE PESSOAS NAS MÍDIAS

INSTAGRAM

15.047

visualizações

151

atividades no perfil

233

interações

TIKTOK

1070

visualizações

27

curtidas

4

compartilhamentos



TOQUE PARA VER A PUBLICAÇÃO

ATENDIMENTOS

1740

MONITORES

9

NOSSOS NÚMEROS

3

MATÉRIAS:

RJ TV

15

pontos de audiência:

1.830.795

pessoas

na Grande Rio,

onde 1 ponto corresponde

a 122.053 pessoas

O DIA

50.000

visualizações diretas
nos primeiros dois dias
depois da publicação

OMELETE

15.000

visitantes nos primeiros
dois dias depois da
publicação



**TOQUE PARA VER
A PUBLICAÇÃO**

NOSSOS NÚMEROS

MATÉRIAS

**CONEXÃO
ESPORTE RJ**

4.763
seguidores

**CIDADE
INTEGRADA**

2.765
seguidores

**VOZ DAS
COMUNIDADES**

596 MIL
seguidores

**ILHA DO
GOVERNADOR
NOTÍCIAS**

15,3 MIL
seguidores

FERJ EE

14,8 MIL
seguidores

CLIPPING



TOQUE PARA BAIXAR

SOBRE O EVENTO

eMUSEU DAS FAVELAS APRESENTA GAME DE COMUNIDADES EM EVENTO NA ILHA DO GOVERNADOR

**Projeto criou jogo que envolve
nove comunidades cariocas**

O eMuseu das Favelas teve o destino confirmado no final de semana dos dias 30/01, 31/01 e 01/02. O primeiro hub virtual de comunidades marcou presença no Conexão Favela, evento que uniu tecnologia, esporte e cultura, na Vila Joaniza, no Rio de Janeiro. O projeto, pioneiro no país, apresentou o novo game “Desafio eMuseu das Favelas” na ocasião.



Mais que apenas entretenimento, o jogo envolve nove favelas cariocas, que disputam entre si. Cada participante representa uma comunidade e encara desafios, que refletem valores como o cuidado com o entorno, a sustentabilidade e a cidadania, até temas como esporte, cultura e lazer.

Local

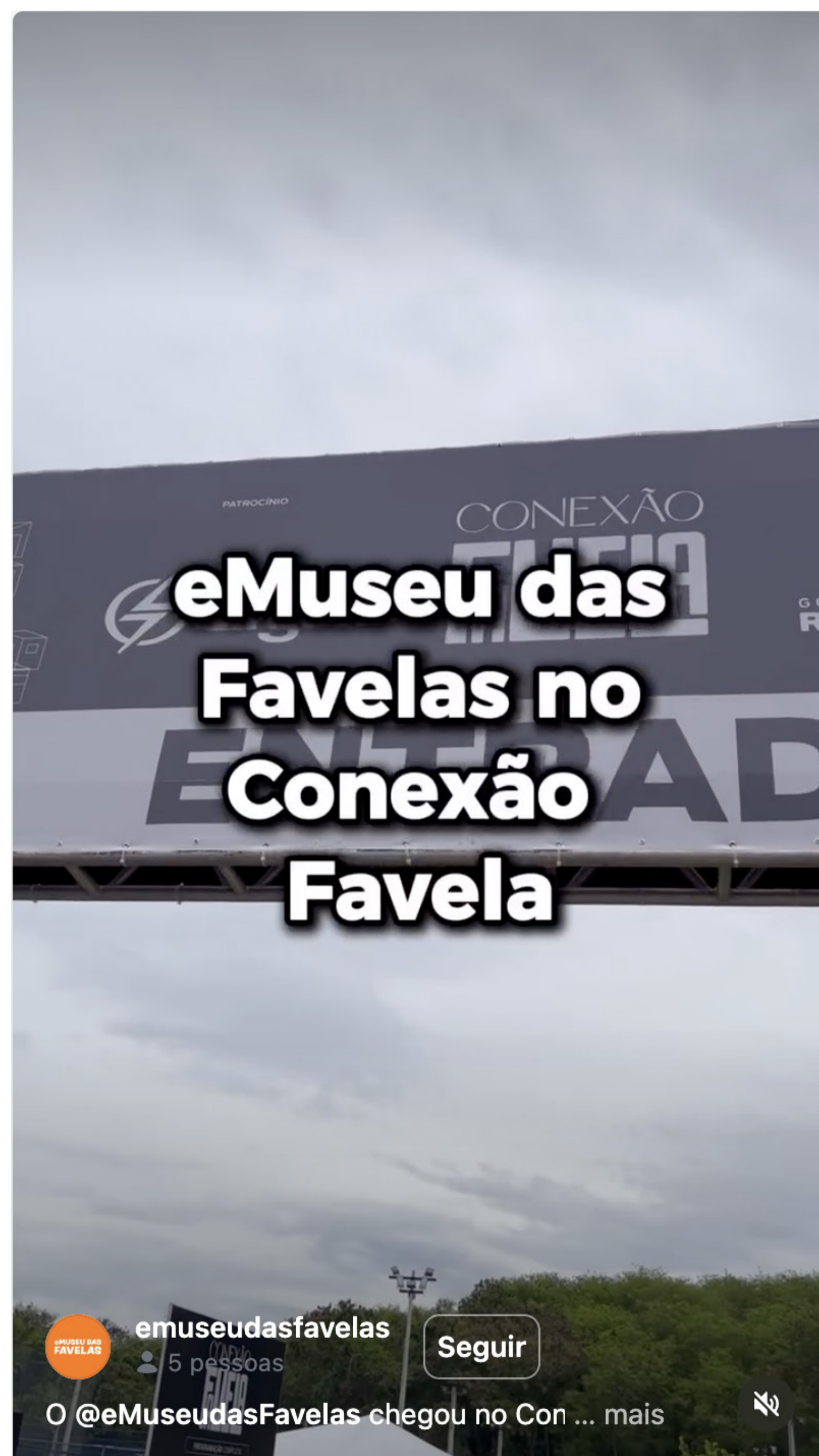
Vila Joaniza,
Ilha do Governador,
Rio de Janeiro

Data

30/01 a 1
de fevereiro
de 2026

Horário

10h às 17h



TOQUE PARA VER O VÍDEO

ATIVIDADES



SKATE



MUSEU VIRTUAL



SURF

ATIVIDADES

GAME NO ROBLOX



**ATIVAÇÃO DO GAME NA ARENA
GAMER DO CONEXÃO FAVELA**



VENCEDORES DO DESAFIO



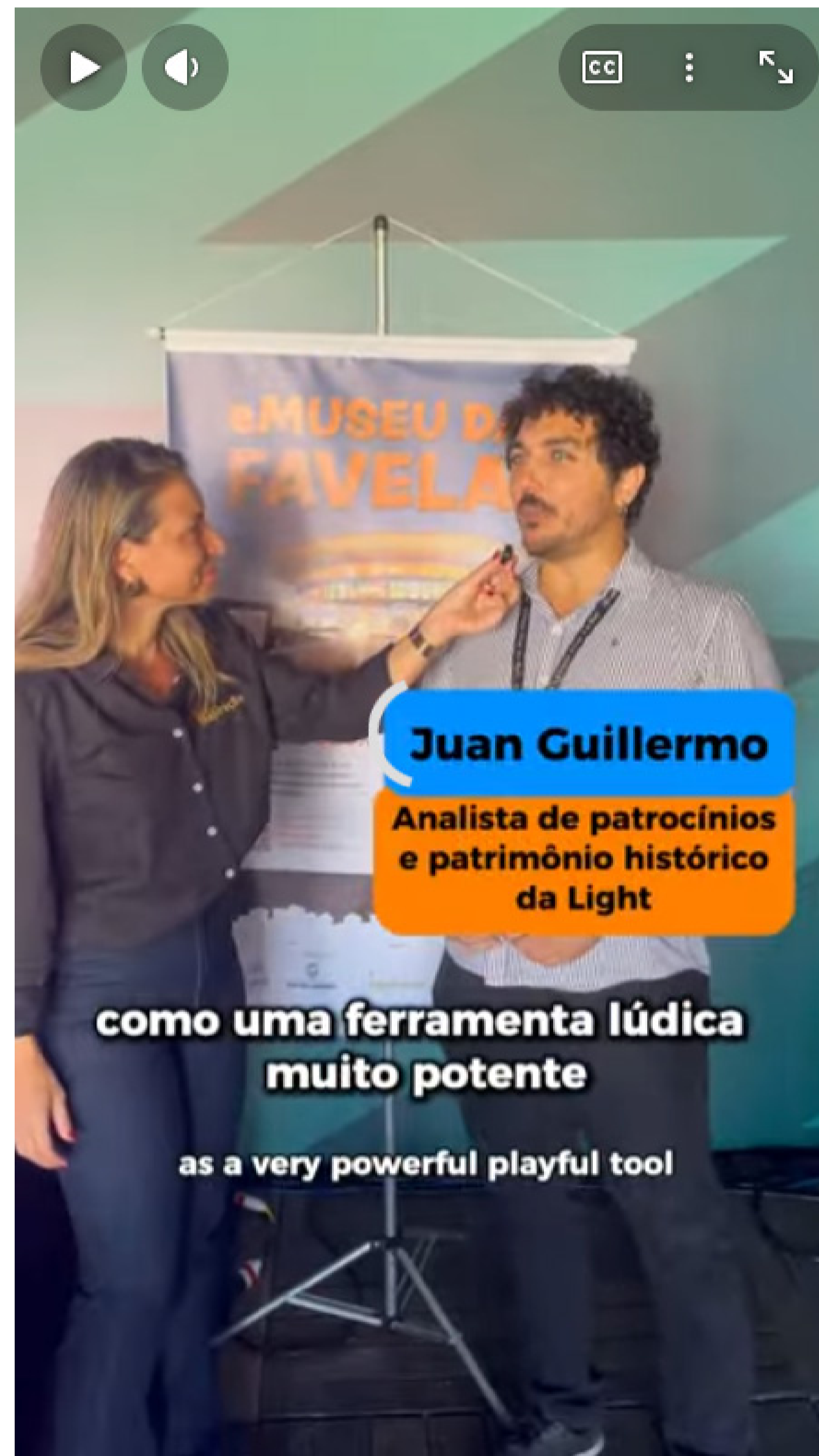
TOQUE PARA VER O VÍDEO

DEPOIMENTOS



TOQUE PARA VER O VÍDEO

**DEPOIMENTO DE UM
DOS VENCEDORES DO
DESAFIO NO EVENTO
CONEXÃO FAVELA**



TOQUE PARA VER O VÍDEO

**DEPOIMENTO DO
PATROCINADOR
NO EVENTO
CONEXÃO FAVELA**

**Dados Internacionais de Catalogação na Publicação (CIP)
(Câmara Brasileira do Livro, SP, Brasil)**

Pena, Bianca Gama

eMuseu das favelas no conexão favela 2026 [livro eletrônico] / Bianca Gama Pena. -- Rio de Janeiro : Overcome, 2026.

PDF

ISBN 978-65-83601-08-7

1. Entretenimento 2. Esportes 3. Museu de Favela (Rio de Janeiro, RJ) 4. Rio de Janeiro (Cidade) - Cultura 5. Tecnologias digitais I. Título.

26-341634.0

CDD-306.4812

Índices para catálogo sistemático:

1. Lazer e cultura : Sociologia 306.4812

Suelen Silva Araújo Oliveira - Bibliotecária - CRB-8/11482

APOIO / SUPPORT



PATROCÍNIO / SPONSORSHIP

Secretaria de
Cultura e Economia Criativa



GOVERNO DO ESTADO
RIO DE JANEIRO

REALIZAÇÃO / PRODUCTION



PARCEIRO ESTRATÉGICO / STRATEGIC PARTNER



PARCEIRO INSTITUCIONAL / INSTITUTIONAL PARTNER

